

## Doença por Coronavírus (COVID-19) em populações indígenas

Última atualização: 16 de abril de 2020 – 18:30 horas.

Casos suspeitos, confirmados, descartados, cura clínica e óbitos por COVID-19 em indígenas atendidos pelo Subsistema de Atenção à Saúde Indígena, por DSEI.

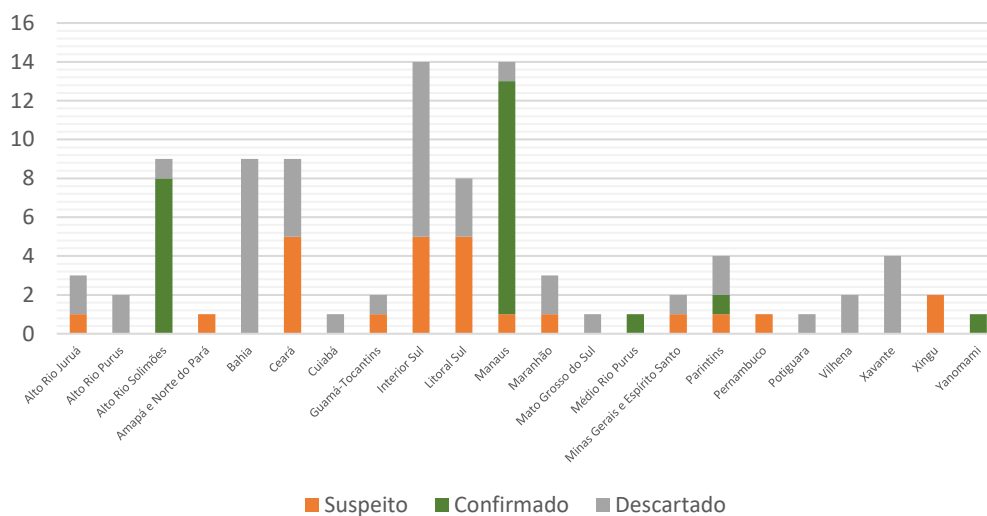
DSEI	Casos Suspeitos	Casos Confirmados	Descartados*	Cura Clínica	Óbitos
Alagoas e Sergipe	0	0	0		0
Altamira	0	0	0		0
Alto Rio Juruá	1	0	2		0
Alto Rio Negro	0	0	0		0
Alto Rio Purus	0	0	2		0
Alto Rio Solimões	0	8	1	4	2
Amapá e Norte do Pará	1	0	0		0
Araguaia	0	0	0		0
Bahia	0	0	9		0
Ceará	5	0	4		0
Cuiabá	0	0	1		0
Guamá-Tocantins	1	0	1		0
Interior Sul	5	0	9		0
Kaiapó do Mato Grosso	0	0	0		0
Kaiapó do Pará	0	0	0		0
Leste de Roraima	0	0	0		0
Litoral Sul	5	0	3		0
Manaus	1	12	1	1	0
Maranhão	1	0	2		0
Mato Grosso do Sul	0	0	1		0
Médio Rio Purus	0	1	0		0
Médio Rio Solimões e Afluentes	0	0	0		0
Minas Gerais e Espírito Santo	1	0	1		0
Parintins	1	1	2		0
Pernambuco	1	0	0		0
Porto Velho	0	0	0		0
Potiguará	0	0	1		0
Rio Tapajós	0	0	0		0
Tocantins	0	0	0		0
Vale do Javari	0	0	0		0
Vilhena	0	0	2		0
Xavante	0	0	4		0
Xingu	2	0	0		0
Yanomami	0	1	0		1
<b>TOTAL</b>	<b>25</b>	<b>23</b>	<b>46</b>	<b>5</b>	<b>3</b>

Fonte: Fichas de notificação e resultados laboratoriais, atualizado em 16/04/2020.

\* Os casos confirmados são **cumulativos**. \* Alguns casos descartados foram notificados na referência e conhecidos pelo DSEI por meio do resultado laboratorial, apesar de não se encaixarem na definição de caso suspeito elaborada pelo MS. \* Após a qualificação das informações com os respectivos DSEI alguns casos suspeitos que não se enquadram na definição de casos foram excluídos.

No Subsistema de Atenção à Saúde Indígena (SASISUS), até o dia 16 de abril de 2020, 22 (64%) Distritos Sanitários Especiais Indígenas (DSEI) notificaram casos de COVID-19, totalizando 94 casos, sendo 46 (48,9%) descartados por critério laboratorial, 25 (26,6%) em investigação e 23 (24,5%) confirmados.

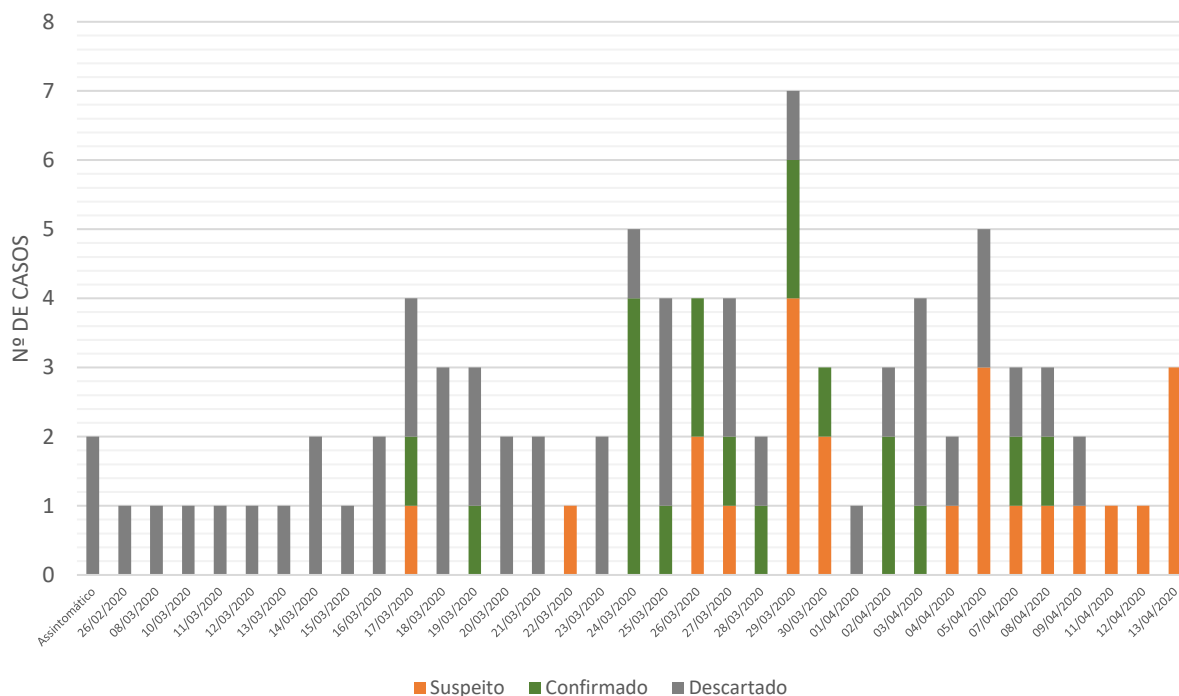
**Figura 1 – Classificação dos casos notificados no SASISUS, por DSEI.**



Fonte: SESAI/MS. Dados atualizados em 16/04/2020, sujeitos a revisões.

O primeiro caso notificado no SASISUS apresentou os primeiros sintomas em 26/02/2020. O início dos sintomas do primeiro caso confirmado foi em 17/03/2020. A Figura 2 mostra a distribuição dos casos notificados, segundo a data do início dos sintomas.

**Figura 2 – Distribuição de todos os casos (suspeitos, confirmados e descartados), segundo data do início dos sintomas, SASISUS.**



Fonte: SESAI/MS. Dados atualizados em 16/04/2020, sujeitos a revisões.

Os 23 casos confirmados para COVID-19 foram registrados em 5 Distritos Sanitários Especiais Indígenas (DSEI) da Região Norte: Alto Rio Solimões (n=8/34,8%), Manaus (n=12/52,2%), Médio Rio Purus (n=1/4,3%), Parintins (n=1/4,3%) e Yanomami (n=1/4,3%) (Figura 3).

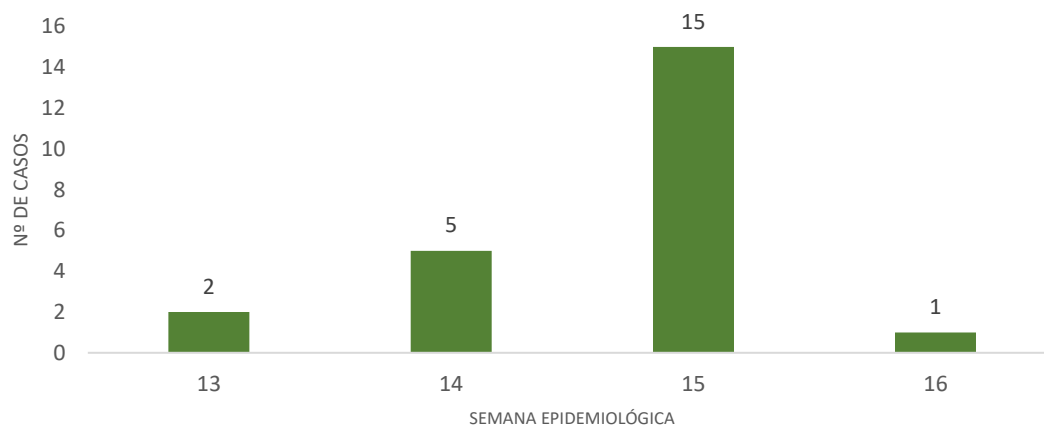
**Figura 3** – Distribuição espacial dos casos confirmados de COVID-19 em indígenas atendidos pelo SASISUS, por DSEI.



Fonte: SESAI/MS. Dados atualizados em 16/04/2020, sujeitos a revisões.

A notificação dos 2 (dois) primeiros casos confirmados ocorreu na semana epidemiológica 13 (22/03 a 28/03), com um pico na semana epidemiológica 15 (05/04 a 11/04) (Figura 4).

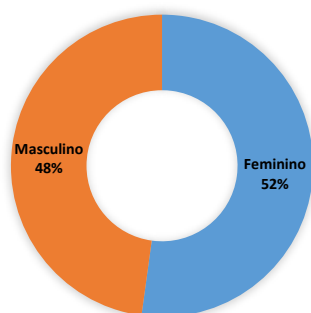
**Figura 4** – Distribuição dos casos confirmados para COVID-19, por semana epidemiológica, em indígenas atendidos pelo SASISUS.



Fonte: SESAI/MS. Dados atualizados em 16/04/2020, sujeitos a revisões.

Dos 23 casos confirmados para COVID-19, 12 casos (52,2%) são do sexo feminino e 11 (47,8%) casos do sexo masculino (Figura 5).

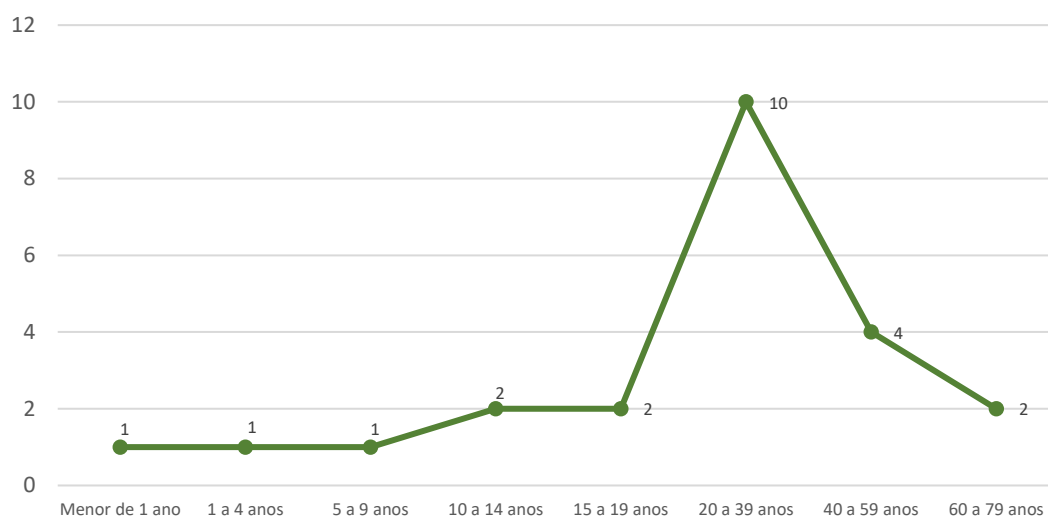
**Figura 5** – Distribuição dos casos confirmados para COVID-19 em indígenas atendidos pelo SASISUS, por sexo, até o dia 16/04/2020.



Fonte: SESAI/MS. Dados atualizados em 16/04/2020, sujeitos a revisões.

Entre os casos positivos para a COVID-19, a média de idade é de 32 anos e a mediana, 30 anos. A Figura 6 mostra a distribuição dos casos confirmados para COVID-19, por faixa etária.

**Figura 6** – Distribuição dos casos confirmados para COVID-19 em indígenas atendidos pelo SASISUS, por faixa etária, até o dia 16/04/2020.



Fonte: SESAI/MS. Dados atualizados em 16/04/2020, sujeitos a revisões.

Em relação às informações de exposição dos casos confirmados para COVID-19, 7 (sete) casos apresentaram histórico de viagem para locais com transmissão comunitária; 12 (doze) tiveram contato próximo com algum caso suspeito de SARS-CoV2; 17 tiveram contato próximo com algum caso confirmado; 3 estiveram em alguma unidade de saúde nos 14 dias anteriores ao início dos sintomas; e 12 casos são de aldeias próximas a município com transmissão comunitária declarada (Quadro 1).

**Quadro 1** – Informações de exposição dos casos confirmados para COVID-19 em indígenas atendidos pelo SASISUS, até o dia 16/04/2020.

<b>Informações de exposição</b>	<b>Não</b>	<b>Sim</b>	<b>Desconhecido</b>
Histórico de viagem para local com transmissão de casos	16	7	
Contato próximo de caso SUSPEITO de SARS-CoV2	10	12	1
Contato próximo de caso CONFIRMADO de SARS-CoV2	5	17	1
Esteve em alguma unidade de saúde 14 dias antes do início dos sintomas	20	3	
Aldeia próxima à Município com transmissão comunitária	11	12	

Fonte: SESAI/MS. Dados atualizados em 16/04/2020, sujeitos a revisões.

Até o momento foram registrados 3 (três) óbitos de indígenas assistidos pelo SASISUS, sendo que 2 (dois) foram infectados enquanto realizavam tratamento especializado na rede de referência do Sistema Único de Saúde (SUS), em Manaus-AM e 1 (um) enquanto realizava tratamento em Boa Vista-RR.

O Brasil apresentou, até o momento, um coeficiente de mortalidade de 9/1.000.000. Os maiores coeficientes foram registrados no Amazonas (30), São Paulo (19), Rio de Janeiro (17), Pernambuco (17) e Ceará (14).

Em relação à população indígena atendida pelo SASISUS, o coeficiente de mortalidade registrado foi de 3,9/1.000.000.